

iShares SLI® ETF (CH)

Franco Svizzero (Distribuzione)

Swiss iShares

marzo 2024

Informazioni relative a performance, composizione del portafoglio al: 31-mar-2024. Tutti gli altri dati al 07-apr-2024.

Questo documento è materiale promozionale. Per gli investitori in Svizzera e nel Liechtenstein. Si raccomanda agli investitori di leggere il PRIIPs Documento contenente le informazioni chiave (KID) e il Prospetto informativo prima di effettuare qualsiasi investimento.

OBIETTIVO DEL FONDO

Il Fondo mira a replicare il più fedelmente possibile l'andamento di un indice composto dalle 30 maggiori società svizzere

PRINCIPALI VANTAGGI

- Esposizione a un'ampia gamma di società in Svizzera
- Investimento diretto in società a grande capitalizzazione
- Esposizione a un unico paese con limiti previsti per ridurre la concentrazione dell'indice

INDICATORE DI RISCHIO

Rischio più basso

Rendimenti potenzialmente più bassi

Rischio più elevato

Rendimenti potenzialmente più elevati



CAPITALE A RISCHIO: Il valore degli investimenti e il reddito da essi derivante sono soggetti a oscillazioni al rialzo o al ribasso e non sono garantiti. L'investitore potrebbe non recuperare l'importo inizialmente investito.

RISCHI CHIAVE:

- Il rischio di investimento si concentra su settori, paesi, valute o società specifiche. Ciò significa che il Fondo è più sensibile a eventi economici, di mercato, politici, legati alla sostenibilità o normativi di portata locale.
- Il valore delle azioni e dei titoli correlati ad azioni può essere influenzato dall'andamento quotidiano del mercato azionario. Altri fattori che possono influire comprendono notizie economiche o politiche, pubblicazioni degli utili societari ed eventi significativi che coinvolgono le società.
- Rischio di controparte: L'insolvenza di un qualsiasi istituto che fornisce servizi quali la custodia delle attività o che agisce come controparte di derivati o altri strumenti può esporre il Fondo a perdite finanziarie.

INFORMAZIONI SUL PRODOTTO

ISIN : CH0031768937

Data di lancio della Categoria di azioni : 29-giu-2007

Valuta della categoria di azioni : CHF

TER (Indice di spesa totale) : 0.35%

Utilizzo dei dividendi : Distribuzione

Attività nette di Categoria di Azioni (M) : 552.55 CHF

SCHEDA

Classe di attivo : Equity

Segno di riferimento : Swiss Leader Index (SLI®)

Data di lancio del Fondo : 29-giu-2007

Frequenza di distribuzione : Ad-Hoc

Attività nette del Fondo (M) : 552.55 CHF

Classificazione SFDR : Altro

Domicilio : Svizzera

Metodologia : Replica

Società di gestione : iShares ETF (CH)

Struttura del prodotto : Fisico

CARATTERISTICHE DEL PORTAFOGLIO

Rendimento a 12 mesi : 2.67%

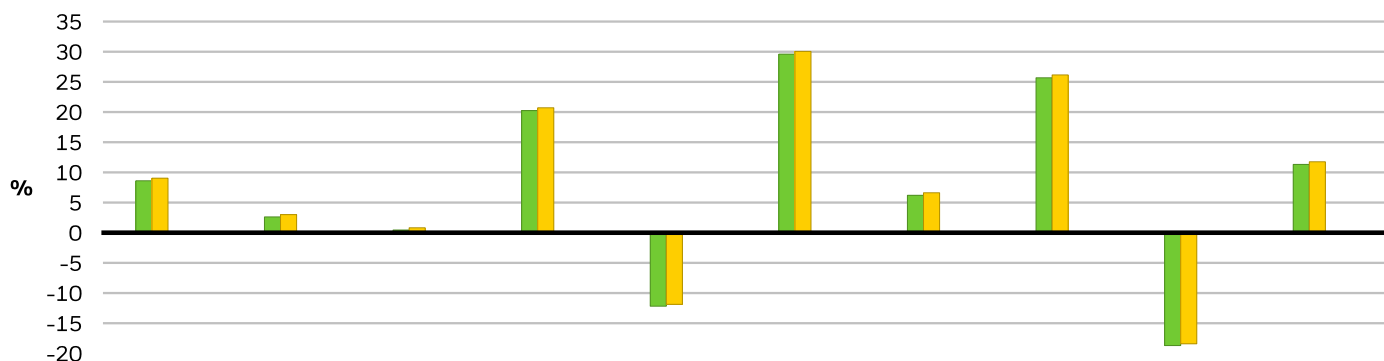
Rapporto prezzo/valore contabile : 3.61x

Rapporto prezzo/utili : 19.52x

Beta 3 anni : 1.00

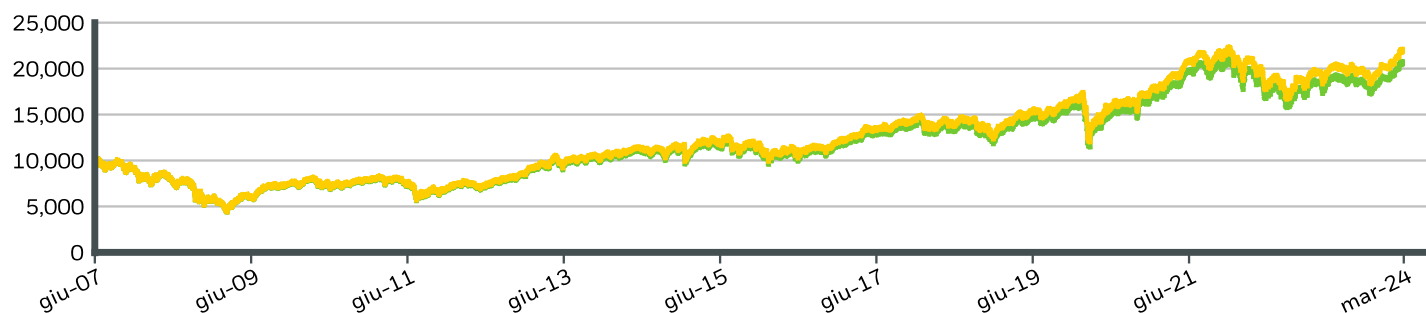
Numero di titoli : 30

PERFORMANCE ANNO CIVILE



	2014	2015	2016	2017	2018	2019	2020	2021	2022	2023
Classe	8.61	2.62	0.45	20.24	-12.18	29.60	6.20	25.68	-18.70	11.32
Segno di riferimento	9.04	3.00	0.82	20.71	-11.87	30.05	6.62	26.15	-18.41	11.76

CRESCITA DI IPOTETICI 10.000 CHF DAL LANCIO



RENDIMENTO CUMULATIVO E ANNUALIZZATO

	CUMULATIVO (%)					ANNUALIZZATO (% annua)		
	1 mese	3 mesi	6 mesi	Da inizio anno	1 Anno	3 Anni	5 Anni	Dal lancio
Classe	3.93	9.14	13.00	9.14	12.44	5.02	8.70	4.46
Segno di riferimento	3.96	9.23	13.18	9.23	12.87	5.41	9.11	4.85

Le cifre mostrate si riferiscono a rendimenti ottenuti in passato. I rendimenti ottenuti in passato non rappresentano un indicatore affidabile per risultati futuri e non devono essere l'unico fattore di scelta di un prodotto o di una strategia. Categoria di Azioni e rendimento del Benchmark indicati in CHF, il rendimento del Benchmark del fondo coperto è indicato in CHF. Il rendimento è indicato sulla base del Valore patrimoniale netto (NAV), con reinvestimento dei redditi lordi, ove applicabile. Il rendimento dell'investimento può aumentare o diminuire a causa di fluttuazioni di valuta se l'investimento è in una valuta diversa da quella utilizzata nel calcolo dei rendimenti ottenuti in passato. **Fonte:** BlackRock

■ Classe iShares SLI® ETF (CH) Franco Svizzero (Distribuzione)

■ Segno di riferimento Swiss Leader Index (SLI®)

Contatti

For EMEA: +41 (0)800 08 80 20 • www.blackrock.com • investor.services@blackrock.com

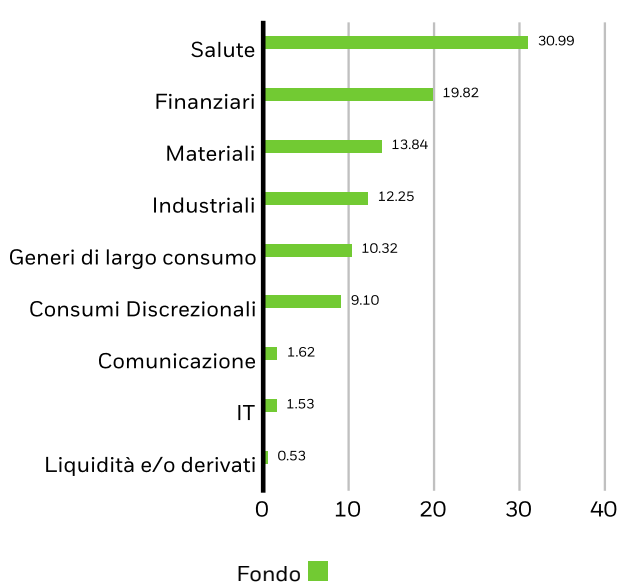
PRINCIPALI 10 PARTECIPAZIONI (%)

NESTLE SA	9.05%
NOVARTIS AG	8.78%
COMPAGNIE FINANCIERE RICHEMONT SA	8.40%
ROCHE HOLDING PAR AG	8.16%
HOLCIM LTD AG	4.82%
UBS GROUP AG	4.68%
LONZA GROUP AG	4.65%
SIKA AG	4.53%
ABB LTD	4.53%
ZURICH INSURANCE GROUP AG	4.48%

Totale del portafoglio **62.08%**

Le partecipazioni sono soggette a variazioni.

RIPARTIZIONE PER SETTORE (%)

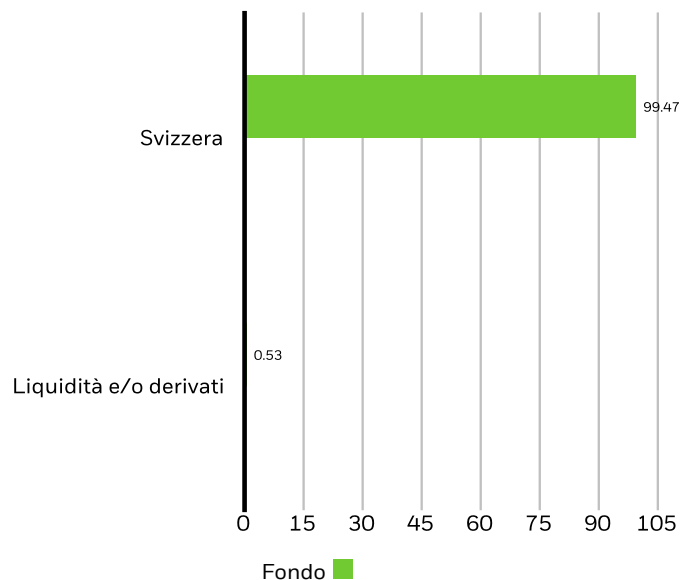


Le allocazioni sono soggette a modifiche. **Fonte:** BlackRock

INFORMAZIONI SULLE NEGOZIAZIONI

Borsa	SIX Swiss Exchange
Ticker	CSSLI
Codice Bloomberg	CSSLI SW
RIC	CSSLI.S
SEDOL	B1Z8L13
VALOR	3176893
Valuta dell'inserzione	CHF

ESPOSIZIONE GEOGRAFICA (%)



L'esposizione geografica si riferisce principalmente alla sede degli emittenti dei titoli detenuti nel prodotto, sommati e poi espressi in forma di percentuale delle posizioni totali detenute dal prodotto. In alcuni casi, tuttavia, può rappresentare il luogo nel quale l'emittente dei titoli svolge la parte prevalente della sua attività.

CAPITALIZZAZIONE DI MERCATO (%)

I dati sui dettagli dell'esposizione non sono disponibili in questo momento.

Contatti

For EMEA: +41 (0)800 08 80 20 • www.blackrock.com • investor.services@blackrock.com

CARATTERISTICHE DI SOSTENIBILITÀ

Le Caratteristiche di Sostenibilità possono aiutare gli investitori a integrare considerazioni non finanziarie di sostenibilità nel loro processo di investimento. Questi parametri consentono agli investitori di valutare i fondi sulla base dei loro rischi e delle loro opportunità ambientali, sociali e di governance (ESG). Questa analisi può fornire una visione approfondita dell'efficacia della gestione e delle prospettive finanziarie a lungo termine di un fondo.

I parametri illustrati di seguito sono forniti unicamente a fini di trasparenza e informazione. L'esistenza di un rating ESG non è indicativa dell'eventualità che i fattori ESG siano integrati in un fondo o delle modalità di tale integrazione. I parametri si basano sui rating MSCI ESG attribuiti ai fondi e, salvo diversa previsione contenuta nella documentazione e nell'obiettivo di investimento di un fondo, non modificano l'obiettivo di investimento di un fondo né limitano l'universo di investimento del fondo, e non vi è alcuna indicazione che un fondo adotti strategie di investimento incentrate su fattori ESG o su impatti, ovvero criteri di esclusione. Per ulteriori informazioni sulla strategia di investimento del fondo, consultare il prospetto del fondo.

Copertura % MSCI ESG	100.00%	Rating MSCI ESG attribuito a fondi (AAA-CCC)	AA
Punteggio di qualità MSCI ESG - Percentile nella categoria	97.00%	Punteggio di qualità MSCI ESG (0-10)	8.11
Fondi per categoria	200	Classificazione globale Lipper dei fondi	Equity Switzerland
Copertura % sull'Intensità Media Ponderata di Carbonio di MSCI	99.70%	Intensità Media Ponderata di Carbonio di MSCI (tonnellate di CO2/VENDITE IN \$M)	138.39
Aumento Implicito della Temperatura di MSCI (0-3,0+ °C)	> 2,0-2,5 °C	Copertura % sull'Aumento Implicito della Temperatura di MSCI	98.21%

Tutti i dati sono ricavati da rating MSCI ESG attribuiti a fondi al **21 mar 2024**, in base alle partecipazioni detenute al **29 feb 2024**. Pertanto, le caratteristiche di sostenibilità del fondo possono di volta in volta discostarsi dai rating MSCI ESG attribuiti ai fondi.

Per l'inclusione nei rating MSCI ESG attribuiti ai fondi, il 65% (o il 50% per i fondi obbligazionari e i fondi comuni monetari) della ponderazione lorda del fondo deve provenire da titoli sottoposti a valutazione ESG da parte di MSCI ESG Research (alcune posizioni in contanti e altre tipologie di attività ritenute da MSCI non rilevanti ai fini dell'analisi ESG vengono rimosse prima del calcolo della ponderazione lorda di un fondo; i valori assoluti di posizioni short sono inclusi, ma sono considerati non valutati), la data delle partecipazioni del fondo deve essere inferiore a un anno e il fondo deve possedere almeno dieci titoli.

INFORMAZIONI IMPORTANTI:

Alcune informazioni contenute nel presente documento (le "Informazioni") sono state fornite da MSCI ESG Research LLC, una RIA ai sensi dell'Investment Advisers Act del 1940, e possono includere dati delle sue affiliate (tra cui MSCI Inc. e le sue controllate ("MSCI")) o di fornitori terzi (ognuno dei quali è denominato "Fornitore di informazioni") e non possono essere riprodotte o ridiffuse in parte o in toto senza previa autorizzazione scritta. Le Informazioni non sono state inviate alla SEC statunitense o a qualsiasi altra autorità di regolamentazione, né hanno ricevuto l'approvazione da parte loro. Le Informazioni non possono essere utilizzate per creare opere derivate, o in relazione ad esse, né costituiscono un'offerta di acquisto o vendita, o una promozione o raccomandazione di qualsiasi titolo, strumento finanziario o prodotto o strategia di trading, né devono essere considerate come indicazione o garanzia di prestazioni, analisi, previsioni o previsioni future. Alcuni fondi possono essere basati o collegati agli indici MSCI, e MSCI può essere compensata in base alle attività del fondo gestite o ad altre misure. MSCI ha creato una barriera informativa tra la ricerca sugli indici azionari e alcune Informazioni. Nessuna delle Informazioni in sé e per sé può essere utilizzata per determinare quali titoli acquistare o vendere o quando acquistarli o venderli. Le Informazioni sono fornite "così come sono" e l'utente delle Informazioni si assume l'intero rischio di qualsiasi uso che possa fare o permettere di fare delle Informazioni. Né MSCI ESG Research né le Parti dell'Informazione rilasciano dichiarazioni o garanzie esplicite o implicite (che sono espressamente negate), né si assumono la responsabilità per eventuali errori od omissioni nelle Informazioni, o per eventuali danni ad esse correlati. Quanto sopra non esclude o limita alcuna responsabilità che non possa essere esclusa o limitata dalla legge applicabile.

Contatti

For EMEA: +41 (0)800 08 80 20 • www.blackrock.com • investor.services@blackrock.com

GLOSSARIO

Classificazione SFDR: Articolo 8: Prodotti che promuovono caratteristiche ambientali o sociali e buone pratiche di governance.

Articolo 9: Prodotti il cui obiettivo è l'investimento sostenibile e che seguono buone pratiche di governance. **Altro:** Prodotti che non soddisfano i criteri di cui all'Articolo 8 o 9.

Fondi per categoria: numero di fondi della relativa categoria secondo la Classificazione globale Lipper con copertura ESG.

Rating MSCI ESG attribuito a fondi (AAA-CCC): il rating MSCI ESG rappresenta una mappatura diretta dei Punteggi di qualità ESG tradotti in categorie di rating in lettere (ad es. AAA = 8,6-10). I rating ESG sono suddivisi nelle categorie Leader (AAA, AA), Intermedi (A, BBB, BB) e Ritardatari (B, CCC).

Aumento Implicito della Temperatura di MSCI (0-3,0+ °C): L'Aumento Implicito della Temperatura (ITR) è utilizzato per fornire un'indicazione di allineamento all'obiettivo di temperatura dell'Accordo di Parigi da parte di una società o di un portafoglio. L'ITR utilizza percorsi di decarbonizzazione open source a 1,55 °C derivati dal Network of Central Banks and Supervisors for Greening the Financial System (NGFS). Questi percorsi possono essere regionali o settoriali e stabiliscono un obiettivo di emissioni nette pari a zero per il 2050. Ci serviamo di questo elemento per le emissioni di GHG di ogni ambito. Per essere a emissioni zero nette, un'economia deve essere in grado di bilanciare emissioni e consumi. Poiché il parametro ITR viene calcolato in parte considerando il potenziale di una società nel portafoglio del fondo di ridurre le sue emissioni nel tempo, è previsionale e soggetto a limitazioni. Pertanto, BlackRock pubblica il parametro ITR di MSCI per i propri fondi per fasce di intervalli di temperatura. Le fasce aiutano a evidenziare l'incertezza sottostante nei calcoli e la variabilità del parametro.

Punteggio di qualità MSCI ESG - Percentile nella categoria: percentile ESG del fondo rispetto alla sua categoria Lipper.

Copertura % sull'Intensità Media Ponderata di Carbonio di MSCI: percentuale delle partecipazioni del fondo per le quali sono disponibili dati sull'Intensità di Carbonio di MSCI. Il parametro Intensità Media Ponderata di Carbonio di MSCI è indicato per i fondi con qualsiasi copertura. I fondi con bassa copertura potrebbero non rappresentare appieno le caratteristiche di carbonio del fondo a causa della mancanza di copertura.

Rapporto prezzo/utigli: multiplo di valutazione che confronta la quotazione azionaria corrente di una società con il suo utile per azione nell'esercizio finanziario in corso e si calcola dividendo la quotazione azionaria corrente per l'utile per azione corrente.

Copertura % MSCI ESG: percentuale delle partecipazioni di un fondo che dispongono di dati con rating MSCI ESG.

Classificazione globale Lipper dei fondi: categoria del fondo secondo la definizione della Classificazione globale Lipper.

Copertura % sull'Aumento Implicito della Temperatura di MSCI: Percentuale delle partecipazioni del fondo per le quali sono disponibili dati sull'Aumento Implicito della Temperatura di MSCI. Il parametro Aumento Implicito della Temperatura di MSCI è indicato per i fondi con almeno il 65% di copertura.

Punteggio di qualità MSCI ESG (0-10): il Punteggio di qualità MSCI ESG (0-10) per i fondi è calcolato utilizzando la media ponderata dei punteggi ESG delle partecipazioni del fondo. Il Punteggio tiene anche conto del trend dei rating ESG delle partecipazioni e dell'esposizione del fondo a partecipazioni della categoria dei ritardatari. MSCI valuta le partecipazioni sottostanti in base alla loro esposizione a 35 rischi ESG specifici del settore e alla loro capacità di gestire tali rischi rispetto alle omologhe.

Intensità Media Ponderata di Carbonio di MSCI (tonnellate di CO2/VENDITE IN \$M): misura l'esposizione di un fondo alle società ad alta intensità di carbonio. Questo dato rappresenta le emissioni di gas serra stimate per ogni milione di \$ di vendite tra tutte le partecipazioni del fondo. Ciò permette di confrontare fondi di dimensioni diverse.

Rapporto prezzo/valore contabile: rappresenta il rapporto fra il prezzo di chiusura corrente dell'azione e il valore contabile per azione dell'ultimo trimestre.

Contatti

For EMEA: +41 (0)800 08 80 20 • www.blackrock.com • investor.services@blackrock.com

INFORMAZIONI IMPORTANTI:

Nel Regno Unito e nei paesi non appartenenti allo Spazio economico europeo (SEE): Pubblicato da BlackRock Advisors (UK) Limited, autorizzata e disciplinata dalla Financial Conduct Authority ("FCA"), l'autorità di vigilanza sui mercati finanziari del Regno Unito, avente sede legale al n. 12 di Throgmorton Avenue, Londra, EC2N 2DL, Inghilterra, tel. +44 (0)20 7743 3000. A tutela dell'utente le telefonate potranno essere registrate. BlackRock è una denominazione commerciale di BlackRock Advisors (UK) Limited. Per un elenco delle attività autorizzate svolte da BlackRock, consultare il sito web della Financial Conduct Authority.

iShares ETF (CH) e iShares ETF II (CH) sono fondi multi-comparto costituiti ai sensi dello Swiss Collective Investment Schemes Act (CISA) del 3 giugno 2006 e successive modifiche e sono divisi in comparti. I Fondi sono regolamentati dalla Swiss Financial Market Supervisory Authority ("FINMA").

Ulteriori informazioni sul Fondo e la Classe di azioni, quali i dettagli dei principali investimenti sottostanti della Classe e il prezzo delle azioni, sono disponibili sul sito internet di iShares all'indirizzo www.ishares.com, per telefono allo +44 (0)845 357 7000 o presso il proprio consulente e intermediario finanziario. Il valore patrimoniale netto intraday della Classe di azioni è disponibile su <http://deutsche-boerse.com> e <http://www.reuters.com>. Le quote/azioni dell'ETF OICVM acquistate sul mercato secondario non possono solitamente essere di nuovo vendute direttamente all'ETF OICVM. Gli investitori che non sono Partecipanti autorizzati devono acquistare e vendere azioni su un mercato secondario per mezzo di un intermediario (per es. un broker) e potrebbero pertanto incorrere in commissioni e tasse aggiuntive. Inoltre, dato che il prezzo al quale sono negoziate le Azioni sul mercato secondario può differire dal NAV per Azione, gli investitori potrebbero pagare di più rispetto all'attuale NAV per Azione al momento dell'acquisto e ottenere un importo inferiore rispetto all'attuale NAV al momento della vendita.

Per gli investitori in Svizzera: Questo documento è materiale promozionale. Gli iShares ETF sono domiciliati in Svizzera. Il prospetto, il prospetto compreso i contratti relativi, il foglio informativo di base per strumenti finanziari o equivalente, lo statuto e gli ultimi e tutti i rapporti annuali e semestrali precedenti sono disponibili gratuitamente presso BlackRock Asset Management Schweiz AG, Bahnhofstrasse 39, CH-8001 Zurich. Per una dettagliata indicazione dei rischi a cui è soggetto il Fondo si consiglia agli investitori di leggere la sezione sui rischi specifici del fondo nel prospetto e nel foglio informativo di base per strumenti finanziari o equivalente.

Capitale a rischio: La performance passata non è un indicatore affidabile dei risultati presenti o futuri e non dovrebbe essere l'unico fattore da considerare quando si seleziona un prodotto o una strategia. Eventuali variazioni dei tassi di cambio possono causare la diminuzione o l'aumento del valore dell'investimento. Le oscillazioni possono essere particolarmente marcate nel caso di un fondo ad alta volatilità e il valore dell'investimento potrebbe registrare ribassi improvvisi e importanti. I livelli e le basi di imposizione possono di volta in volta subire variazioni. BlackRock non ha valutato la pertinenza di questo investimento rispetto alle sue esigenze personali o propensione al rischio. I dati riportati danno unicamente informazioni sintetiche. La decisione di investire dovrebbe basarsi sull'esame del relativo prospetto informativo disponibile presso il gestore. Il presente documento ha finalità puramente informativa e pubblicitaria e le informazioni in esso riportate non devono essere considerate un'offerta di acquisto o di vendita né una sollecitazione all'investimento in alcun prodotto finanziario citato. In nessun caso le informazioni fornite devono essere intese quali raccomandazioni di investimento. Per una dettagliata indicazione dei rischi a cui è soggetto il Fondo si consiglia agli investitori di leggere la sezione sui rischi specifici del fondo nel prospetto e nel foglio informativo di base per strumenti finanziari o equivalente. LGT Bank AG, FL-Vaduz è il rappresentante e agente incaricato dei pagamenti nel Principato del Liechtenstein. Il prospetto informativo e il contratto del fondo nonché le relazioni annuali e semestrali in tedesco sono disponibili gratuitamente presso il rappresentante e agente incaricato dei pagamenti nel Liechtenstein.

Restrizioni agli investimenti: Il presente documento ha finalità puramente informativa e pubblicitaria e le informazioni in esso riportate non devono essere considerate un'offerta di acquisto o di vendita né una sollecitazione all'investimento in alcun prodotto finanziario citato. In nessun caso le informazioni fornite devono essere intese quali raccomandazioni di investimento. Il presente documento non è destinato - e non deve essere inteso come messaggio promozionale rivolto - a persone residenti negli Stati Uniti, in Canada o in qualsiasi provincia o territorio appartenente agli Stati Uniti o al Canada, né a soggetti residenti in paesi in cui le azioni delle Società/Fondi non sono autorizzate o registrate per la distribuzione o in cui il Prospetto non è stato depositato presso le competenti autorità locali. Le azioni della Società/Fondi non possono essere acquistate, appannate o essere detenute da un piano ERISA.

La proprietà intellettuale, compresi i marchi depositati, dell'Bloomberg MSCI December 2025 Maturity USD Corporate ESG Screened Index appartiene a STOXX Limited, Zurigo, Svizzera ("STOXX"), Deutsche Börse Group o ai loro licenzianti, ed è utilizzato sotto licenza. L'ETF iShares non è sponsorizzato, promosso, distribuito, supportato in qualsiasi maniera da STOXX, Deutsche Börse Group o dai loro licenzianti, partner di ricerca o fornitori di dati. STOXX, Deutsche Börse Group o i loro licenzianti, partner di ricerca o fornitori di dati non forniscono alcuna garanzia e declinano qualsivoglia responsabilità (negligenza o altro), generale o specifica, relativamente a errori, omissioni o interruzioni nell'indice o nei suoi dati.

Qualsiasi ricerca riportata nel presente documento è stata fornita e potrebbe essere stata eseguita da BlackRock per finalità interne. I risultati di tale ricerca sono resi disponibili esclusivamente in via accessoria. Le opinioni espresse non costituiscono una consulenza all'investimento o di altro tipo e sono soggette a variazioni. Esse non riflettono necessariamente le opinioni di qualsiasi società del Gruppo BlackRock o di qualsiasi parte dello stesso e non se ne garantisce l'accuratezza.

© 2024 BlackRock, Inc. Tutti i diritti riservati. BLACKROCK, BLACKROCK SOLUTIONS, iSHARES sono marchi registrati o non registrati di BlackRock, Inc. o società' consociate o affiliate negli Stati Uniti o altrove. Tutti gli altri marchi appartengono ai rispettivi proprietari.

Contatti

For EMEA: +41 (0)800 08 80 20 • www.blackrock.com • investor.services@blackrock.com